

GX-175 FV



PORTE DE GARAGE VITRÉE

Le meilleur des éclairages demeure la lumière naturelle. La porte de garage GX-175 FV de GAREX permet d'exploiter au maximum la luminosité extérieure pour un intérieur agréable et clair. Cette porte offre une superficie vitrée maximale en différents finis disposés de façon à s'harmoniser avec le style moderne des bâtiments actuels.

DE MULTIPLES CONFIGURATIONS POSSIBLES

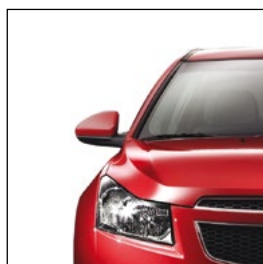
- Extrusion d'aluminium
- Largeur jusqu'à 6,1 m (20 pi)
- 3 couleurs et possibilité de peindre à la couleur de son choix
- Plusieurs choix de teintes de verre différents
- Beaucoup de possibilités s'offrent à vous



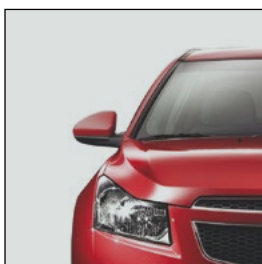
Un produit professionnel à usage intensif

Chez Portes **GAREX**, nous pensons que le travail d'équipe rend plus fort. C'est pourquoi nous mettons à votre disposition un réseau de distributeurs certifiés qui assureront votre pleine satisfaction tant dans le choix de votre porte de garage que dans l'installation et du service.

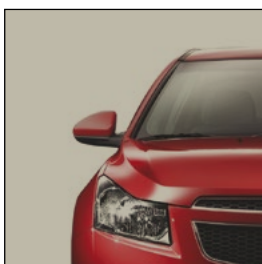
LES VERRES



Verre clair



Verre teinté gris



Verre teinté bronze



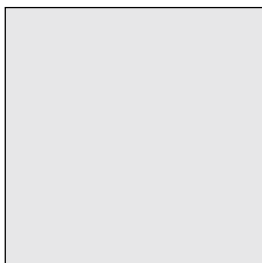
Verre réfléchissant



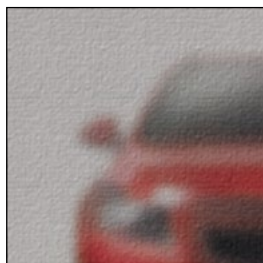
Verre laminé blanc



Satiné opaque



Polycarbonate gris

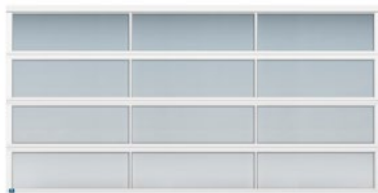


Polycarbonate clair

*Nous vous suggérons des verres trempés.

Plusieurs autres
choix de verres disponibles.
Demandez à votre conseiller !

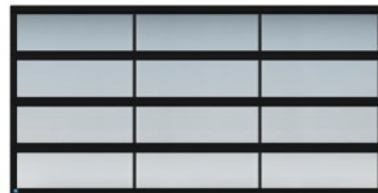
COULEURS DU PROFILÉ



BLANC



ANODISÉ CLAIR



NOIR

* Autres couleurs sur demande.

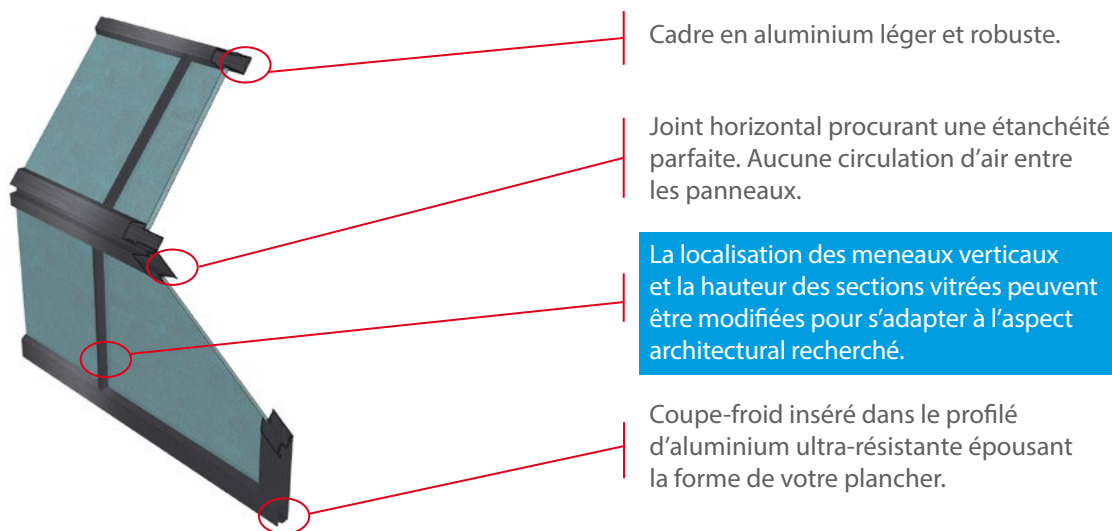
DIMENSION DE LA PORTE

Portes GAREX est en mesure de vous offrir des portes de garage d'une largeur pouvant atteindre 6,1 m (20 pi) et d'une hauteur de 5,49 (18 pi). De plus, les portes peuvent être assemblées à partir de panneaux de 45, 53 et 60 cm (18, 21 et 24 po).

POUR PLUS D'INFORMATION OU POUR OBTENIR UN DEVIS TECHNIQUE,
VISITEZ **GAREX.CA**



COMPOSANTES DE LA PORTE

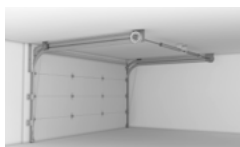


CONFIGURATIONS DE MÉCANISME D'OUVERTURE

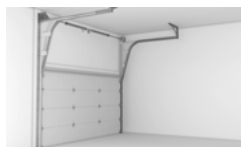
Quelle que soit la configuration de l'espace disponible pour installer le mécanisme d'ouverture, GAREX fabriquera sur demande le système adapté à votre environnement.



Standard



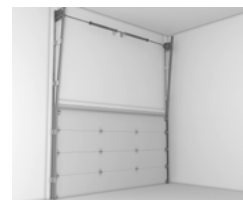
Espace réduit



Surélévation



Pente de toit



Vertical complet

*Certaines limitations sur le mécanisme d'ouverture dû au poids de la porte

MÉCANISME D'OUVERTURE FAIT SUR MESURE

Les portes GAREX et leur mécanisme d'ouverture peuvent être fabriqués de façon à répondre à des attentes très précises. Portes GAREX vous conseillera sur la façon de concevoir une installation particulière ou sur le choix de composants adaptées à des contextes d'utilisation spécifiques.

INFORMATIONS TECHNIQUES

Épaisseur du verre	Largeur maximale
3 mm (standard)	33" à 50"
4 mm	48" à 65"
6 mm	18" à 100"
Moulure renfort	14' et plus
Penture double	14' et plus
Haut & Bas double	15' et plus
Couleurs	Blanc Anodisé clair Noir

- Alliage 6063 – T5
- Meneau 40,63 mm (1,599")
- Verre simple 4 mm (0,016")
- Aluminium de 1,73 mm (0,068") à 3,45 mm (0,136") pour les endroits où des accessoires peuvent être installés
- Épaisseur du Thermos 19 mm (0,748")
- Polycarbonate 16 mm (0,629") à triple parois - 2,69 kg /m² (0,553 lb/pi²) * aucune garantie

Des questions techniques?

Consultez notre département technique .

QUINCAILLERIE

Pour garantir une utilisation optimale, tous les éléments de ferronnerie sont montés en fonction du poids et de la fréquence d'ouverture de vos portes.

CARACTÉRISTIQUES STANDARDS

- Rail en acier de calibre 14 ou 12
- Pentures en acier de calibre 14, 13, 11
- Pentures doubles pour les portes de plus de 3,65 m (14 pi)
- Moulure renfort 14' et plus
- Bout renforcé pour pentures doubles
- Accessoires

PORTE DE GARAGE

- Commerciale standard
Poids inférieur à 181 kg (400 lb)
- Commerciale robuste
Poids inférieur à 272 kg (600 lb)
- Industrielle
Poids inférieur à 544 kg (1200 lb)

APPLICATIONS SPÉCIALES

- Porte de restaurant
- Lave-auto
- Division intérieure

CONFIGURATIONS SPÉCIALES

- Ressorts pour fréquence d'ouverture très élevée
- Ressorts galvanisés
- Quincaillerie entièrement faite d'acier inoxydable offerte sur demande

Votre distributeur Garex

QUÉBEC

610, rue Principale,
Val-Alain (Québec) G0S 3H0

MONTREAL

10020, rue Mirabeau,
Anjou (Québec) H1J 1T6

Téléphone : **1800 748-3317**
Télécopieur : **1877 744-3443**

info@garex.ca
garex.ca

